

Aline Delsart

Thèse

Effet de l'expertise communicationnelle de la parole des soignants sur la prise de parole des soignés

Sous la direction de **Emmanuèle Auriac-Slusarczyk**(<https://acte.uca.fr/membres/enseignants-chercheurs/emmanuele-auriac-slusarczyk>)

SOUTENANCE

Le 4 juin 2021 à Clermont-Ferrand, devant le jury composé de :

- **Emmanuèle AURIAC-SLUSARCZYK**, Maitresse de conférences HDR, Sciences du langage, ACTé, Université Clermont Auvergne (Directrice)
- **Damien CHABANAL**, Professeur en Sciences du Langage, LRL, Université de Clermont Auvergne
- **Nathalie GARRIC**, Professeure en Sciences du Langage, Université de Nantes (Rapporteuse)
- **Michel MUSIOL**, Professeur en Psychologie, Université de Lorraine (Rapporteur)
- **Paola PIETRANDREA**, Professeure en Sciences du Langage, Université de Lille (Rapporteuse)

RÉSUMÉ

Cette thèse s'inscrit dans le cadre du projet DECLICS (Dispositif d'Études CLIniques sur les Corpus Santé) qui vise l'amélioration des consultations hospitalières. Des données orales authentiques recueillies dans différents services composent le corpus en santé (DECLICS2016). Il comprend des consultations médicales entre un médecin spécialisé et son patient et des entretiens cliniques entre un psychanalyste et un patient. Cette thèse étudie les discours entre soignants et patients du point de vue de la pragmatique. Six consultations médicales et six entretiens cliniques sont étudiés pour comparer et contraster les

discours des deux types de soignants (médecins vs psychanalystes) face à un même patient. L'échantillon porte sur un total de 10 heures et 26 minutes, soit 132.173 mots. Cinq études quantitatives analysent l'équilibre interactionnel, la régulation verbale, la cohérence discursive (emplois de « *mais* » et « *donc* »), les hétéro-répétitions locales et le lexique émotionnel. Deux études qualitatives examinent la logique interlocutoire d'échanges dans deux services, neurologie et maladies infectieuses. Enfin, une étude applicative, *via* des vignettes formatives construites à partir des études précédentes, interroge trois médecins réunis en *focus group*. Les résultats caractérisent les cinq premières minutes d'échanges, distinguent les rôles des soignants, révèlent une variabilité entre psychanalystes et une homogénéité des discours des médecins. Les résultats circonscrivent des espaces où le patient sait négocier avec son médecin les savoirs savants et expérientiels en jeu pour occuper un place discursive utile à la relation de soin. La thèse discute de ce que l'on peut considérer comme une consultation idéale.

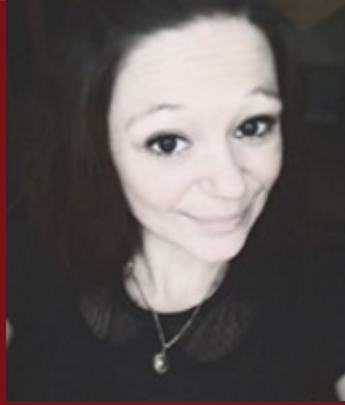
OPÉRATION DE RECHERCHE

[DECLICS, Dispositifs d'Etudes Cliniques sur les Corpus Santé](https://acte.uca.fr/productions-scientifiques/operations-de-recherche/declics-dispositifs-detudes-cliniques-sur-les-corpus-sante)(<https://acte.uca.fr/productions-scientifiques/operations-de-recherche/declics-dispositifs-detudes-cliniques-sur-les-corpus-sante>)

FINANCEMENT

Région AURA

Aline Delsart (2021)



Docteure

MOTS-CLÉS

Discours

Santé

Corpus

Pragmatique

Formation

Situation postdoctorat

Aline Delsart est Ingénieure de recherche à l'université de Rennes

[https://acte.uca.fr/membres/doctorants-post-doctorants-docteurs/aline-delsart\(https://acte.uca.fr/membres/doctorants-post-doctorants-docteurs/aline-delsart\)](https://acte.uca.fr/membres/doctorants-post-doctorants-docteurs/aline-delsart(https://acte.uca.fr/membres/doctorants-post-doctorants-docteurs/aline-delsart))